

まずは見てみて、
ふれてみて

博物館講座

*講座・自然観察会・体験教室はすべて事前の申込が必要です（帯広百年記念館 0155-24-5352）。 申込期間については各月の広報おびひろでご確認ください。

史料からみる依田勉三・晩成社 4月 25日(土)

依田勉三や晩成社の社員が書き残した文献資料から、開拓時代を生きた人々の営みをひもときます。



6月の博物館講座

6月中旬予定

帯広畜産大学から講師をお招きし、日頃の調査・研究からお話いただきます。

アイヌ民族の食文化

7月 18日(土)

アイヌ民族に伝わる食文化を、身近な材料をもとに体験します。

自然科学で探る十勝地方・先史文化の食べもの 8月 22日(土)

近年注目を集めている土器に付着したお焦げの化学分析から先史文化の食生活を考えてみます。

北海道大学 アイヌ・先住民研究センター巡回講座 9月中旬予定

北海道大学アイヌ・先住民研究センターから講師をお招きし、日頃の調査・研究からお話いただきます。

ぶらり帯広

10月 10日(土)

帯広市内をぶらり探索。街並みや市内に残る文化財からわかる歴史・自然を訪ねます。

北海道拓殖鉄道の歴史 10月 24日(土)

十勝平野北部の開発に貢献した拓殖鉄道を紹介します。

アイヌ語から知るカムイとアイヌ文化2 11月 28日(土)

アイヌの人々と動植物などのカムイの関わりをアイヌ語やアイヌの伝承とともに紹介します。

大地が語る十勝の自然史 12月 19日(土)

十勝平野の成り立ちや地形・地質について、最新の研究成果を紹介します。

「わからない」は、おもしろい 絵のみかた 1月 23日(土)

鑑賞って難しい…って思ってしまう呪縛から楽になれる絵のみかたを、皆さんと実践します。

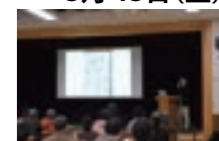
おびひろ発掘調査速報 2月 20日(土)

令和8年度に帯広百年記念館が行った発掘調査の成果について報告します。



学芸員のしごと 学芸活動報告会 3月 13日(土)

当館の学芸スタッフが、令和8年度に行った調査研究成果などを発表します。



企画展 日記と家計簿からみる昭和の十勝

4月 18日(土)～5月 6日(水)

昭和30年代の日記や家計簿を読みとき、衣服や道具とともに当時の暮らしを紹介します。



自然観察会

アイヌ語で自然かんさつ 5月 3日(日)

アイヌ文化の伝承に登場する動植物を観察しながら紹介します。

特別企画展 十勝・帯広くらしと食べものの時空間

8月 1日(土)～9月 23日(水・祝)

「食」をテーマに、考古・アイヌ文化・歴史資料・民族・美術・野生生物など当館所蔵の資料を横断的に展示し、地域の営みを紹介します。



収蔵美術作品展 十勝の書に触れて ー百年記念館収蔵作品 × 管内高校書道部ー

11月 21日(土)～12月 13日(日)

百年記念館が収蔵する書道作品と、管内高校書道部の作品を展示します。

文化財の一般公開事業 とてつぽ号に乗れる!

10月 10日(土)

十勝鉄道保存機関車の車内を特別公開します。

アイヌ文化ロビー展 10/3(土)～10/18(日)

アイヌ文化にをパネル等で紹介します。

帯広百年記念館友の会 入会のお誘い

●帯広百年記念館友の会とは
帯広百年記念館の事業・活動のサポートと、会員の知識向上を目的として、昭和59年(1984)年に発足しました。この会は、会の目的に賛同して入会した個人・団体によって構成されています。

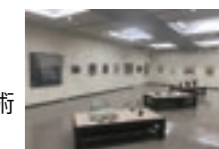
●こんなことをしています
講演会・研究発表会の開催／自然観察会や体験教室など百年記念館事業の共催／ミュージアムショップの運営／書籍・会報の発行

年会費 1,000円(個人会員)

作品を募集 展示します 第45回 郷土美術展

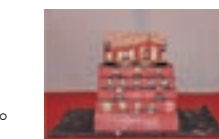
1月 15日(金)～1月 31日(日)

十勝に在住する皆さんの美術作品の公募展です。



ひな人形展 2/6(土)～3/3(水)

当館所蔵のひな人形を展示。



デッサン教室作品展 2/6(土)～3/3(水)

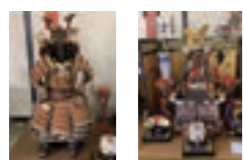
「楽しくデッサン教室」受講生の作品を展示。

お気軽に お越し下さい! ロビー展

五月人形展

4/11(土)～5/6(水)

当館所蔵の五月人形を紹介します。



十勝の写真人の今むかし

7/18(土)～8/2(日)

大正時代の写真愛好会の残した写真とともに、現代で活躍する「写真人」の作品を紹介。

育ててみよう! 知識の芽 郷土学習バス見学

地質講座「十勝のジオツアー」 6月

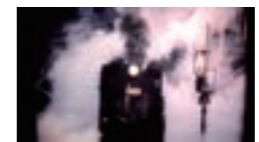
現地での見学を通して、十勝の地質を学びます。

<要申込>
(十勝の自然史研究会と共催)



動画で旅する 十勝の歴史 7 1/9(土)～1/31(日)

昭和に記録された動画から、帯広・十勝の歩みをひもときます。



行事の詳細は百年記念館ホームページでご覧いただけます。
<http://www.museum-obihiro.jp/occm>

初心者の方対象

陶芸講座

前期：4～8月（原則毎月第2・4の火・水曜日）
 修了作品展 8/18（火）～25（火）

後期：10～2月（原則毎月第2・4の火・水曜日）
 修了作品展 2/17（水）～2/25（木）

夜間：6～10月（原則毎月第1・3の火・水曜日）

楽しく作る！

特別講座

親子陶芸教室 6月27日（土）・28日（日）
 7月4日（土）・5日（日）

親子ものづくり教室 7月25日（土）

楽しくデッサン教室
 10月3日（土）～（全4回）

夏の大人陶芸教室 8月2日（日）

冬の親子陶芸教室 11月21日（土）・22日（日）
 28日（土）・29日（日）

冬の親子ものづくり教室 12月20日（日）

冬の大人陶芸教室 2月21日（日）

陶芸サークル展

10月6日（火）～12日（月・祝）

百年記念館で活動している陶芸サークルの作品を展示します。

令和8年度月別行事予定

4月 休館日＝6・13・20・27・30
 7日（火） 前期陶芸講座 開講
 11日（土）～5月6日（水） ロビー展「五月人形展」
 18日（土）～5月6日（水） 企画展「日記と家計簿からみる昭和の十勝」
 25日（土） 博物館講座「史料からみる依田勉三・晩成社」

5月 休館日＝7・11・18・25
 3日（日） 自然観察会「アイヌ語で自然かんさつ」
 16日（土） 友の会講演会「海をのぞんだ縄文人たち
 縄文時代の終わり頃に釧路で何があったのか？」
 24日（日） 連続講座「十勝の古文書を読む」開講

6月 休館日＝1・8・15・22・29
 6月中 地質講座「十勝のジオツアー」
 2日（火） 夜間陶芸講座 開講
 中旬 博物館講座
 27日（土）・28日（日） 親子陶芸教室

7月 休館日＝6・13・21・27
 4日（土）・5日（日） 親子陶芸教室
 18日（土） 博物館講座「アイヌ民族の食文化」
 18日（土）～8月2日（日） ロビー展「十勝の写真人の今むかし」
 25日（土） 親子ものづくり教室

8月 休館日＝3・10・12・17・24・31
 1日（土）～9月23日（水・祝）
 特別企画展「十勝・帯広くらしと食べものの時空間」
 2日（日） 夏の大人陶芸教室
 18日（火）～25日（火） 前期陶芸講座修了作品展
 22日（土）
 博物館講座「自然科学で探る十勝地方・先史文化の食べもの」

9月 休館日＝7・14・24・28
 中旬 博物館講座「北海道大学アイヌ・先住民
 研究センター巡回講座」

事業の詳細については「広報おびひろ」でお知らせします。

10月 休館日＝5・13・19・26
 3日（土） 楽しくデッサン教室 開講
 3日（土）～18日（日） ロビー展「アイヌ文化ロビー展」
 6日（火） 後期陶芸講座 開講
 6日（火）～12日（月・祝） 陶芸サークル展
 10日（土） 博物館講座「ぶらり帯広」
 10日（土） 文化財の一般公開「とてつぼ号に乗れる！」
 24日（土） 博物館講座「北海道拓殖鉄道の歴史」

11月 休館日＝2・4・9・16・24・30
 21日（土）・22日（日）・28（土）・29（日）
 冬の親子陶芸教室
 28日（土） 博物館講座「アイヌ語から知るカムイとアイヌ文化2」
 21日（土）～12月13日（日）
 収蔵美術作品展「十勝の筆風
 一百年記念館収蔵作品×管内高校書道部一」

12月 休館日＝7・14・21・28・29・30・31
 19日（土） 博物館講座「大地が語る十勝の自然史」
 20日（日） 冬の親子ものづくり教室

1月 休館日＝1・2・3・4・12・18・25
 9日（土）～31日（日） ロビー展「動画で旅する十勝の歴史7」
 15日（金）～31日（日） 第45回 郷土美術展
 23日（土） 博物館講座「『わからない』は、おもしろい
 絵のみかた」

2月 休館日＝1・8・12・15・22・24
 6日（土）～3月3日（水） ロビー展「ひな人形展」
 6日（土）～3月3日（水） ロビー展「デッサン教室作品展」
 7日（日） 冬の大人陶芸教室
 20日（土） 博物館講座「おびひろ発掘調査速報」
 17日（水）～25日（木） 後期陶芸講座修了作品展

3月 休館日＝1・8・15・23・29
 13日（土） 博物館講座「学芸員のしごと 学芸活動報告会」